

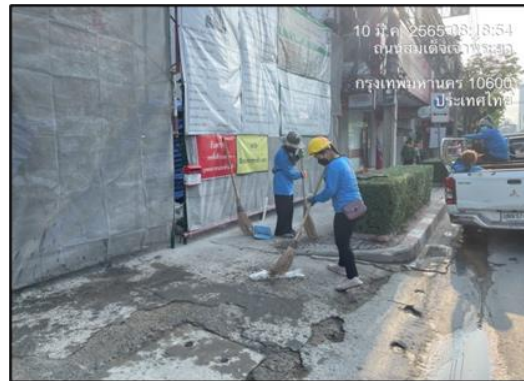
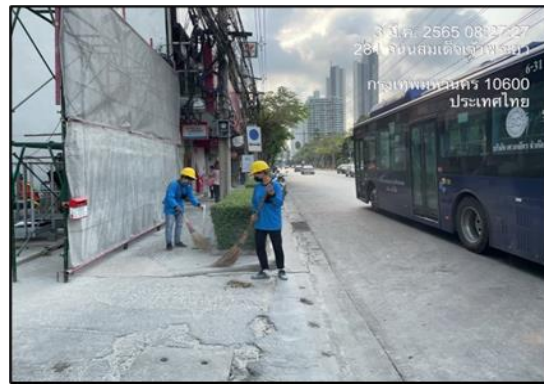
รูปภาพแสดงการปฏิบัติตามมาตรการฯ ของโครงการ เซียล่า เจริญนคร (CIELA Charoen Nakhon)
(ชื่อเดิม โครงการ UNITY 26 (ยูนิตี้ 26))



รูปที่ 1 ถนน



รูปที่ 2 ป้ายแสดงเขตพื้นที่ก่อสร้าง



รูปที่ 3 การทำความสะอาดพื้นที่โครงการและพื้นที่ข้างเคียง

การปฏิบัติงานตามมาตรฐานฯ ของโครงการ เซียล่า เจริญนคร (CIELA Charoen Nakhon) (ชื่อเดิม โครงการ UNITY 26 (ยูนิตี้ 26))
บริษัท แกรนด์ ยูนิตี้ ดีเวลลอปเม้นท์ จำกัด



รูปที่ 4 ประตูทางเข้า-ออกโครงการ



รูปที่ 5 เจ้าหน้าที่รักษาความปลอดภัย (รปภ.)



รูปที่ 6 การติดตั้ง Sheet Pile

รวบรวมการปฏิบัติงาน โดยเจ้าหน้าที่ จป. ของโครงการ และทีมงานบริษัท ทีเอ็นพี เอ็นไวรอนเม้นท์ จำกัด

การปฏิบัติงานตามมาตรฐานฯ ของโครงการ เซียล่า เจริญนคร (CIELA Charoen Nakhon) (ชื่อเดิม โครงการ UNITY 26 (ยูนิตี้ 26))
บริษัท แกรนด์ ยูนิตี้ ดีเวลลอปเม้นท์ จำกัด



รูปที่ 7 สภาพพื้นที่โครงการปัจจุบัน (เดือนพฤษภาคม พ.ศ.2565)



รูปที่ 8 เจ้าหน้าที่เข้าพบบ้านพักอาศัยข้างเคียง



รูปที่ 9 ผ้าใบปิดคลุมท้ายรถบรรทุก

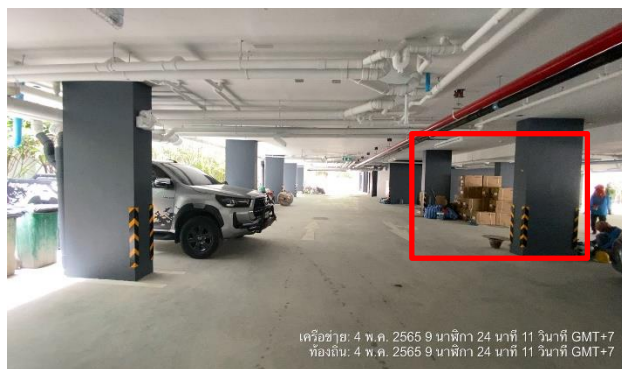


รูปที่ 10 การฉีดล้างล้อรถบรรทุก

รวบรวมการปฏิบัติงาน โดยเจ้าหน้าที่ จป. ของโครงการ และทีมงานบริษัท ทีเอ็นพี เอ็นไวรอนเม้นท์ จำกัด



รูปที่ 11 ป้ายควบคุมความเร็ว 30 กม./ชม., สัญญาณไฟเตือนเขตก่อสร้าง และป้ายเตือนรถบรรทุกเข้า-ออก



รูปที่ 12 พื้นที่กองเก็บวัสดุอุปกรณ์



รูปที่ 13 การเก็บเศษวัสดุที่ไม่ใช้แล้วไปกำจัดภายนอกโครงการ



รูปที่ 14 ป้ายระบุ "จอดรถกรุณาดับเครื่องยนต์"



รูปที่ 15 ป้ายสถิติความปลอดภัย

การปฏิบัติงานตามมาตรฐานฯ ของโครงการ เซียล่า เจริญนคร (CIELA Charoen Nakhon) (ชื่อเดิม โครงการ UNITY 26 (ยูนิตี้ 26))
บริษัท แกรนด์ ยูนิตี้ ดีเวลลอปเม้นท์ จำกัด



รูปที่ 16 การเก็บตัวอย่างคุณภาพน้ำทิ้งบริเวณพื้นที่โครงการ



รูปที่ 17 หัวหน้าคนงาน



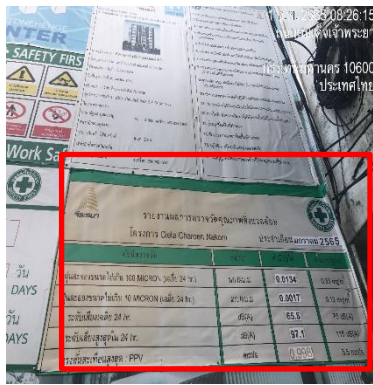
รูปที่ 18 การตรวจวัดคุณภาพอากาศในบรรยากาศโดยทั่วไปบริเวณพื้นที่โครงการ และบริเวณบ้านเลขที่ 226



รูปที่ 19 การตรวจวัดระดับเสียงโดยทั่วไปและค่าความสั่นสะเทือนบริเวณพื้นที่โครงการ และบริเวณบ้านเลขที่ 226



การปฏิบัติงานตามมาตรการฯ ของโครงการ เชียล่า เจริญนคร (CIELA Charoen Nakhon) (ชื่อเดิม โครงการ UNITY 26 (ยูนิตี้ 26))
บริษัท แกรนด์ ยูนิตี้ ดีเวลลอปเม้นท์ จำกัด



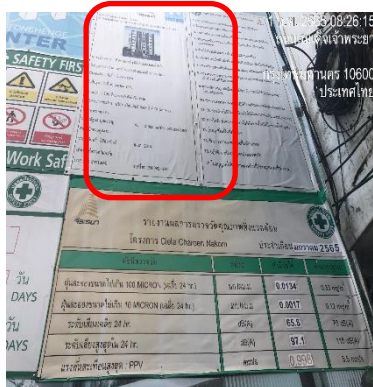
รูปที่ 20 บ้ายแสดงผลการตรวจวัดคุณภาพสิ่งแวดล้อม
ประจำเดือน



รูปที่ 21 เครื่องบันทึกเวลาการทำงาน



รูปที่ 22 ป้ายรณรงค์ประหยัดน้ำ,ไฟฟ้า



รูปที่ 23 บ้ายแสดงรายละเอียดโครงการ และป้าย
กกระเบียบความปลอดภัยภายในหน่วยงาน



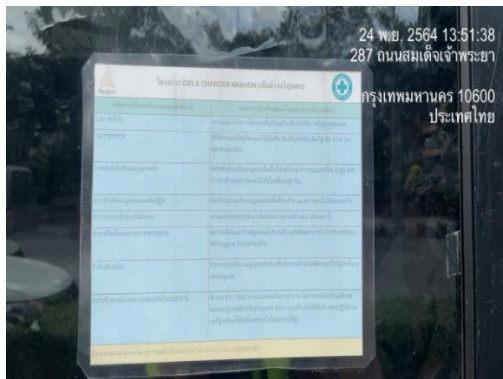
รูปที่ 24 การแต่งกายของคนงาน

รวบรวมการปฏิบัติงาน โดยเจ้าหน้าที่ จป. ของโครงการ และทีมงานบริษัท ที่เอ็นพี เอ็นไวรอนเมนต์ จำกัด

การปฏิบัติงานตามมาตรการฯ ของโครงการ เขียวล้ำ เจริญนคร (CIELA Charoen Nakhon) (ชื่อเดิม โครงการ UNITY 26 (ยูนิตี้ 26))
บริษัท แกรนด์ ยูนิตี้ ดีเวลลอปเม้นท์ จำกัด



รูปที่ 25 ป้ายกำชับการสวมใส่อุปกรณ์ป้องกันอันตรายส่วนบุคคล (PPE)



รูปที่ 26 ป้ายแสดงมาตรการป้องกันและแก้ไขผลกระทบสิ่งแวดล้อมของโครงการ



รูปที่ 27 กล่องรับความคิดเห็น



รูปที่ 28 การสำรวจการทรุดตัวของพื้นที่ข้างเคียง



รูปที่ 29 ถังบำบัดน้ำเสียสำเร็จรูป

การปฏิบัติงานตามมาตรการฯ ของโครงการ เชียล่า เจริญนคร (CIELA Charoen Nakhon) (ชื่อเดิม โครงการ UNITY 26 (ยูนิตี้ 26))
บริษัท แกรนด์ ยูนิตี้ ดีเวลลอปเม้นท์ จำกัด



รูปที่ 30 ตะแกรงดักเศษขยะก่อนระบายออกสู่ ท่อระบายน้ำสาธารณะ



รูปที่ 31 ภาชนะรองรับขยะมูลฝอย



รูปที่ 32 ป้ายกำจัดการทิ้งขยะ



รูปที่ 33 ตู้ไฟฟ้าชั่วคราว



รูปที่ 34 เบอร์ดัดต่อเมื่อเกิดเหตุฉุกเฉินในหน่วยงาน



รูปที่ 35 กล้องวงจรปิด

รวบรวมการปฏิบัติงาน โดยเจ้าหน้าที่ จป. ของโครงการ และทีมงานบริษัท ทีเอ็นพี เอ็นไวรอนเม้นท์ จำกัด

การปฏิบัติงานตามมาตรการฯ ของโครงการ เชียล่า เจริญนคร (CIELA Charoen Nakhon) (ชื่อเดิม โครงการ UNITY 26 (ยูนิตี้ 26))
บริษัท แกรนด์ ยูนิตี้ ดีเวลลอปเม้นท์ จำกัด



รูปที่ 36 อุปกรณ์ป้องกันอันตรายส่วนบุคคล



รูปที่ 37 ไฟฟ้าส่องสว่าง



รูปที่ 38 ป้ายประชาสัมพันธ์บริเวณรถบรรทุก และรถรับ-ส่งคนงาน

การปฏิบัติงานตามมาตรการฯ ของโครงการ เขียวล้ำ เจริญนคร (CIELA Charoen Nakhon) (ชื่อเดิม โครงการ UNITY 26 (ยูนิตี้ 26))
บริษัท แกรนด์ ยูนิตี้ ดีเวลลอปเม้นท์ จำกัด



รูปที่ 39 ลูกศรแสดงทิศทางเข้า-ออกโครงการ



รูปที่ 40 กิจกรรม Safety Talk



รูปที่ 41 มาตรการป้องกันโควิด

รวบรวมการปฏิบัติงาน โดยเจ้าหน้าที่ จป. ของโครงการ และทีมงานบริษัท ทีเอ็นพี เอ็นไวรอนเม้นท์ จำกัด



รูปที่ 42 พื้นที่สำหรับสูบบุหรี่



รูปที่ 43 จุดรวมพล



รูปที่ 44 ถังดับเพลิง



รูปที่ 45 บ้านพักคนงาน